



# PostWerkStatt – Coworking Ottensheim

Coworking als Faktor der Ortskernentwicklung



conos

The word "conos" is written in a white, serif font on a dark blue rectangular background.

PostWerkStatt  
CO-WORKING OTTENSHEIM

The text "PostWerkStatt" is in a large, bold, sans-serif font, with "CO-WORKING OTTENSHEIM" in a smaller font below it. To the left of the text is a logo consisting of three overlapping circles in yellow, green, and blue.

Neue P erspektiven  
Kreativ W irken  
Gemeinsam S chaffen

The text is arranged in three horizontal yellow boxes with black text. The first box contains "Neue P erspektiven", the second "Kreativ W irken", and the third "Gemeinsam S chaffen". The background of the entire graphic is a collage featuring a teal circle, a blue sky with clouds, and a photograph of a classical building facade.








# INREGIO

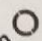
**PROJEKT VOM OKT. 2017 - JULI 2019**

Präsentationen vom Projektstart  
Protokolle von der Gründungsbegleitung



regionalgenossenschaft.at

 **Bundesministerium  
Digitalisierung und  
Wirtschaftsstandort**

**Otelo eGen** 

Unterstützt vom Bundesministerium für Digitalisierung und Wirtschaftsstandort, Projektträgerin Otelo eGen





Front, Heuberg - Wohnen & Arbeiten auf Zeit.  
Karlmeid Heuberg - Gasthof zur Post & Bernhain

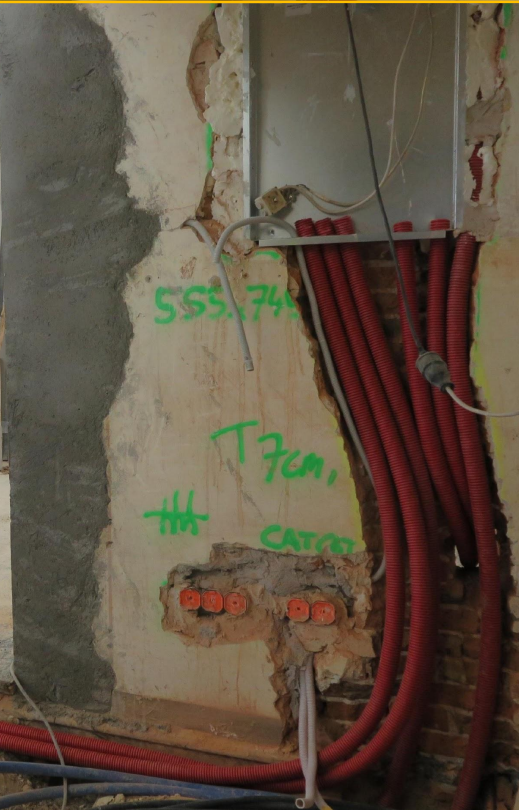


KAISER BIER













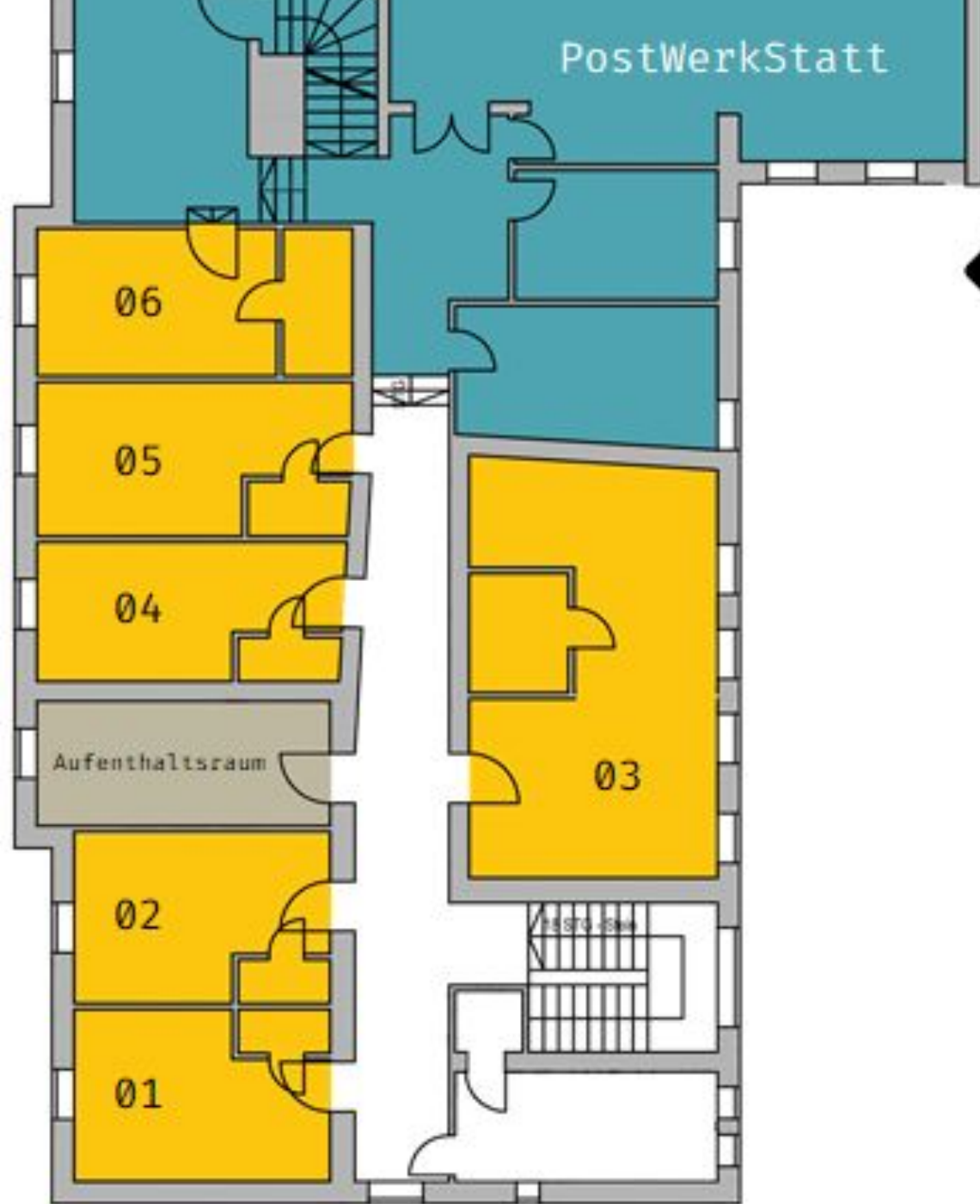






# Obergeschoß im Gasthof zur Post

Platz für sechs  
smarte Post.Herbergen  
von 17-41 m<sup>2</sup> sowie  
einen Aufenthaltsraum.

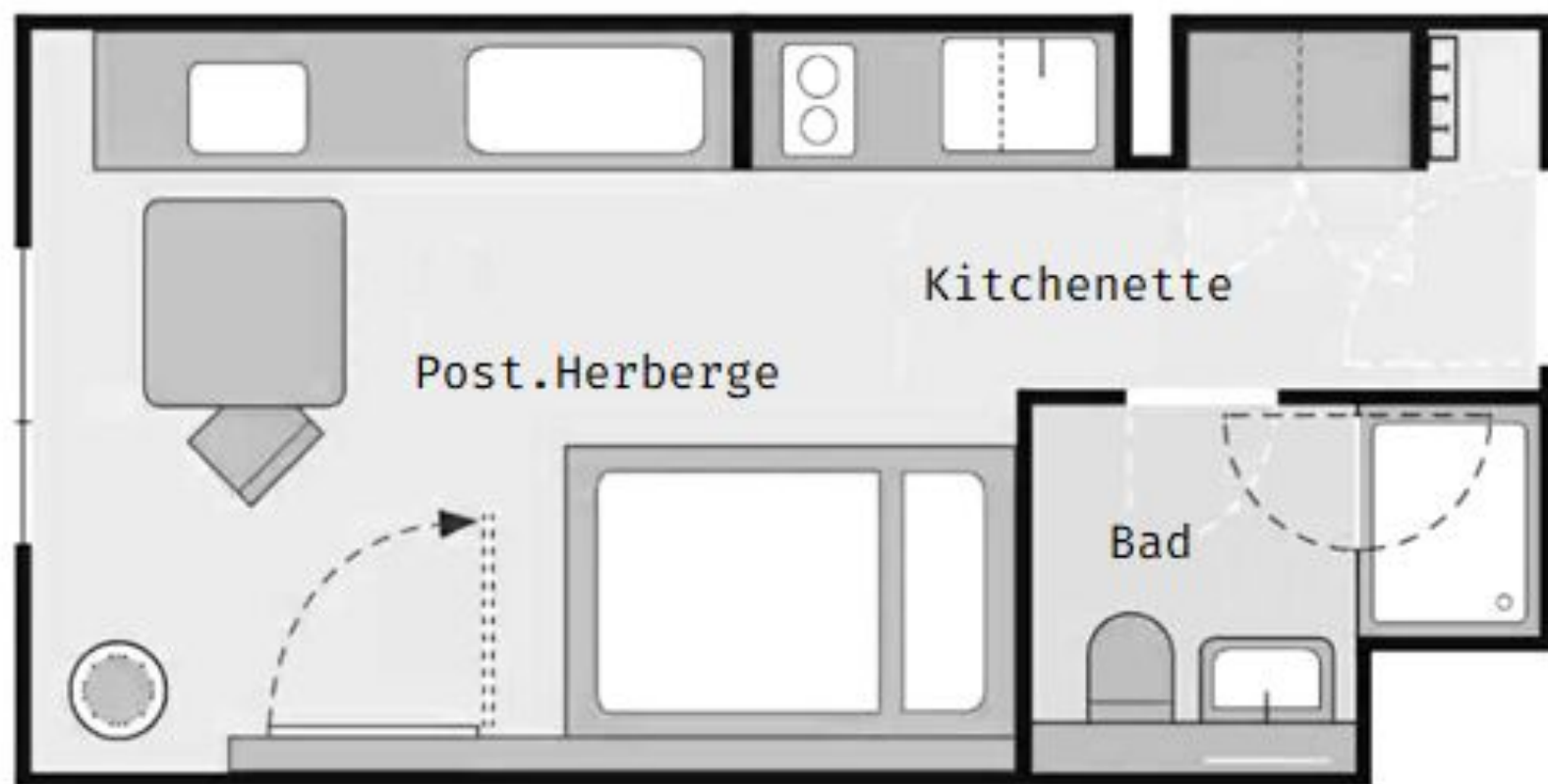


POST  
HERBERGE

4100



# Ausstattung





LOTT  
ART

galerie



- Nachhaltige Raumentwicklung
- Keine neue Bodenversiegelung
- Nutzung & Aufwertung bestehender Struktur
- Leerstandsnutzung statt Bauen auf der grünen Wiese
- Bodenversiegelung und Flächenverbrauch reduzieren
- Schaffung von 2 Arbeitsplätzen
- Betriebsansiedelung und Generierung von Kommunalabgaben
- Wirtschaftliche Belebung des Ortskerns
- Ankerprojekt sorgt für weitere Dynamik





# Erfolgsfaktoren für Leerstandsbelebung

- **Eigentümer\_innen, die Nutzen erkennen und ein Projekt daher wirklich wollen**
- **Eine wirklich begeisterte Person als Treiber\_in - in der Projektphase und va im Dauerbetrieb**
- **Eine möglichst breite und stabile Basis, viele Untersützer\_innen, Teilnehmer\_innen**
- **Ein solider Businessplan**
- **Möglichst hohe Förderquote - je weniger Risiko, desto höher die Chance zur Leerstandsbelebung**
- **Prozessbegleitung, Coaching, Mediation - weil es immer (auch) um Interessenausgleich geht**